



5.2 แผนการพัฒนาพื้นที่ระบบนิเวศและปลูกป่าทดแทนพื้นที่อนุรักษ์ หน่วยจัดการต้นน้ำแม่เงิ่ง จังหวัดลำปาง

● หลักการและเหตุผล

เมื่อวันที่ 7 มีนาคม 2536 สมเด็จพระนางเจ้าสิริกิติ์ พระบรมราชินีนาถ พระบรมราชชนนีพันปีหลวง ได้เสด็จพระราชดำเนินทรงเยี่ยมราษฎรบ้านใหม่พัฒนา หมู่ที่ 8 ตำบลแจ้ซ้อน อำเภอเมืองปาน จังหวัดลำปาง และราษฎรบ้านปลายนา หมู่ที่ 7 ตำบลทุ่งกวาว อำเภอเมืองปาน ได้ทูลเกล้าฯ ถวายฎีกา ขอพระราชทาน พระมหากรุณาธิคุณให้ทางราชการช่วยเหลือปัญหาการขาดแคลนน้ำ ผลการพิจารณาเบื้องต้นเพื่อสนองพระราชดำริสรุปได้ดังนี้ จุดที่ตั้งโครงการอ่างเก็บน้ำห้วยทรายที่ราษฎรขอให้สร้างอยู่ในลำห้วยตอง ซึ่งเป็นแหล่งน้ำขนาดเล็ก มีปริมาณน้ำต้นทุนน้อยไม่พอเพียงที่จะช่วยเหลือพื้นที่ตามที่ราษฎรต้องการได้ ปัจจุบันพื้นที่ดังกล่าวได้รับน้ำจากระบบส่งน้ำของฝายแม่เงิ่ง ซึ่งมีน้ำไม่เพียงพอ จึงสมควรพิจารณาวางโครงการก่อสร้างเป็นอ่างเก็บน้ำเพื่อส่งให้กับพื้นที่โครงการในช่วงขาดแคลนน้ำ

กรมชลประทานได้วางโครงการพัฒนาแหล่งน้ำขนาดกลางประเภทอ่างเก็บน้ำในพื้นที่อำเภอเมืองปาน จังหวัดลำปาง โดยการก่อสร้างอ่างเก็บน้ำแม่เงิ่งอันเนื่องมาจากพระราชดำริ ซึ่งพื้นที่ที่จะดำเนินการก่อสร้างทั้งบนอ่างเก็บน้ำ แนวคลองส่งน้ำ และถนนเข้าโครงการ พื้นที่ 771.77 ไร่ อยู่ในเขตป่าเพื่อการอนุรักษ์ (โซน C) ของป่าสงวนแห่งชาติ ป่าแม่ต๋อยฝั่งขวา จังหวัดลำปาง ซึ่งการดำเนินงานดังกล่าวจะเกิดผลกระทบกับการสูญเสียพื้นที่ป่าไม้อย่างสิ้นเชิง อย่างน้อยจำนวน 771.77 ไร่ และเกิดผลกระทบกับพื้นที่ป่าโดยรอบ จึงจำเป็นต้อง มีมาตรการและหน่วยงานเข้าไปดำเนินการฟื้นฟูและพัฒนาป่าไม้บริเวณพื้นที่อ่างเก็บน้ำแม่เงิ่งอันเนื่องมาจากพระราชดำริ จังหวัดลำปาง และพื้นที่โดยรอบอย่างเป็นรูปธรรม

สำนักจัดการทรัพยากรป่าไม้ ที่ 3 (ลำปาง) กรมป่าไม้ เป็นหน่วยงานรับผิดชอบในการดูแลรักษาป่าสงวนแห่งชาติเพื่อฟื้นฟูระบบนิเวศป่าไม้ โดยมุ่งเน้นพื้นที่ป่าสงวนแห่งชาติที่อยู่บริเวณโครงการอ่างเก็บน้ำแม่เงิ่ง อันเนื่องมาจากพระราชดำริ และบริเวณโดยรอบโครงการฯ ตลอดจนการพัฒนาคุณภาพชีวิตและสร้างการมีส่วนร่วม สร้างจิตสำนึกในการอนุรักษ์ป่าต้นน้ำลำธารและพัฒนาป่าไม้ไปพร้อม ๆ กัน โดยการปลูกฟื้นฟูสภาพป่า การจัดทำแนวกันไฟ และกิจกรรมอบรมสร้างจิตสำนึกดูแลรักษาป่าอย่างต่อเนื่องและมีส่วนร่วม เป็นต้น เพื่อให้ป่าสามารถฟื้นกลับคืนความอุดมสมบูรณ์เกิดความชุ่มชื้นเพิ่มน้ำในฤดูแล้งและเก็บกักน้ำในดินไว้ในฤดูฝน และจะบรรเทาปัญหาการขาดแคลนน้ำเพื่อการอุปโภคบริโภคอันจะส่งผลให้คุณภาพชีวิตของประชาชนดีขึ้น ก่อให้เกิดประโยชน์ทั้งในคุณภาพชีวิต เศรษฐกิจ สังคม และสิ่งแวดล้อมของประเทศอย่างยั่งยืน

● วัตถุประสงค์

1. เพื่อบรรเทาปัญหาความเดือดร้อนของประชาชนที่ประสบปัญหาการขาดแคลนน้ำในด้านการเกษตร การอุปโภคบริโภค โดยเฉพาะอย่างยิ่งในฤดูแล้ง และปัญหาการเกิดน้ำท่วมในฤดูฝน
2. เพื่อสร้างความชุ่มชื้นในพื้นที่ป่าที่มีความเสื่อมโทรม เพื่อรักษาระบบนิเวศให้สมดุล ทำให้บริเวณดังกล่าวอุดมสมบูรณ์ ดินเกิดการอุ้มน้ำ ต้นไม้เจริญเติบโตได้ดียิ่งขึ้น
3. เพื่อเพิ่มแหล่งน้ำขนาดเล็กและกักเก็บน้ำไว้ในด้านอุปโภคบริโภคในภาคการเกษตร



4. เพื่อชะลอการไหลของน้ำในลำธารเหนืออ่างเก็บน้ำอันเนื่องมาจากพระราชดำริ และดักตะกอนที่
ถูกชะล้างในพื้นที่เหนืออ่างเก็บน้ำก่อนจะไปทับถมบริเวณหน้าอ่างเก็บน้ำอันเนื่องมาจากพระราชดำริ
5. เพื่อเพิ่มศักยภาพในการผลิตน้ำของอ่างเก็บน้ำอันเนื่องมาจากพระราชดำริ

● **หน่วยงานที่รับผิดชอบ**

1. โครงการฟื้นฟูและพัฒนาป่าไม้บริเวณพื้นที่อ่างเก็บน้ำแม่เงิ่ง อันเนื่องมาจากพระราชดำริ
จังหวัดลำปาง
2. สำนักจัดการทรัพยากรป่าไม้ ที่ 3 (ลำปาง)
3. สำนักโครงการพระราชดำริและกิจกรรมพิเศษ กรมป่าไม้

● **งบประมาณ**

1,000,000 บาท

● **พื้นที่ดำเนินการ**

ในพื้นที่ป่าสงวนแห่งชาติ ป่าแม่ต๋อยฝั่งขวา จังหวัดลำปาง ในท้องที่ตำบลทุ่งกว๋าว อำเภอเมืองปาน
จังหวัดลำปาง

1) ฝายชะลอน้ำแบบผสมผสาน จำนวน 90 แห่ง

ตารางที่ 5.2-1 พิกัดฝายชะลอน้ำแบบผสมผสาน จำนวน 90 แห่ง

จุดที่	สถานที่	พิกัด		ตำบล	อำเภอ	จังหวัด
		E	N			
1	พื้นที่ป่าสงวนแห่งชาติป่าแม่ต๋อยฝั่งขวา จังหวัดลำปาง	547513	2051554	ทุ่งกว๋าว	เมืองปาน	ลำปาง
2	พื้นที่ป่าสงวนแห่งชาติป่าแม่ต๋อยฝั่งขวา จังหวัดลำปาง	547462	2051542	ทุ่งกว๋าว	เมืองปาน	ลำปาง
3	พื้นที่ป่าสงวนแห่งชาติป่าแม่ต๋อยฝั่งขวา จังหวัดลำปาง	547454	2051543	ทุ่งกว๋าว	เมืองปาน	ลำปาง
4	พื้นที่ป่าสงวนแห่งชาติป่าแม่ต๋อยฝั่งขวา จังหวัดลำปาง	547383	2051509	ทุ่งกว๋าว	เมืองปาน	ลำปาง
5	พื้นที่ป่าสงวนแห่งชาติป่าแม่ต๋อยฝั่งขวา จังหวัดลำปาง	547366	2051503	ทุ่งกว๋าว	เมืองปาน	ลำปาง
6	พื้นที่ป่าสงวนแห่งชาติป่าแม่ต๋อยฝั่งขวา จังหวัดลำปาง	547338	2051489	ทุ่งกว๋าว	เมืองปาน	ลำปาง
7	พื้นที่ป่าสงวนแห่งชาติป่าแม่ต๋อยฝั่งขวา จังหวัดลำปาง	547278	2051469	ทุ่งกว๋าว	เมืองปาน	ลำปาง



ตารางที่ 5.2-1 พิกัดฝ่ายชลอนน้ำแบบผสมผสาน จำนวน 90 แห่ง (ต่อ)

8	พื้นที่ป่าสงวนแห่งชาติป่าแม่ต๋อยฝั่งขวา จังหวัดลำปาง	547282	2051473	ทุ่งกว๋าว	เมืองปาน	ลำปาง
9	พื้นที่ป่าสงวนแห่งชาติป่าแม่ต๋อยฝั่งขวา จังหวัดลำปาง	547271	2051448	ทุ่งกว๋าว	เมืองปาน	ลำปาง
10	พื้นที่ป่าสงวนแห่งชาติป่าแม่ต๋อยฝั่งขวา จังหวัดลำปาง	547258	2051446	ทุ่งกว๋าว	เมืองปาน	ลำปาง
11	พื้นที่ป่าสงวนแห่งชาติป่าแม่ต๋อยฝั่งขวา จังหวัดลำปาง	547230	2051394	ทุ่งกว๋าว	เมืองปาน	ลำปาง
12	พื้นที่ป่าสงวนแห่งชาติป่าแม่ต๋อยฝั่งขวา จังหวัดลำปาง	547228	2051378	ทุ่งกว๋าว	เมืองปาน	ลำปาง
13	พื้นที่ป่าสงวนแห่งชาติป่าแม่ต๋อยฝั่งขวา จังหวัดลำปาง	547248	2051361	ทุ่งกว๋าว	เมืองปาน	ลำปาง
14	พื้นที่ป่าสงวนแห่งชาติป่าแม่ต๋อยฝั่งขวา จังหวัดลำปาง	547235	2051301	ทุ่งกว๋าว	เมืองปาน	ลำปาง
15	พื้นที่ป่าสงวนแห่งชาติป่าแม่ต๋อยฝั่งขวา จังหวัดลำปาง	547245	2051468	ทุ่งกว๋าว	เมืองปาน	ลำปาง
16	พื้นที่ป่าสงวนแห่งชาติป่าแม่ต๋อยฝั่งขวา จังหวัดลำปาง	547213	2051485	ทุ่งกว๋าว	เมืองปาน	ลำปาง
17	พื้นที่ป่าสงวนแห่งชาติป่าแม่ต๋อยฝั่งขวา จังหวัดลำปาง	547190	2051515	ทุ่งกว๋าว	เมืองปาน	ลำปาง
18	พื้นที่ป่าสงวนแห่งชาติป่าแม่ต๋อยฝั่งขวา จังหวัดลำปาง	547183	2051507	ทุ่งกว๋าว	เมืองปาน	ลำปาง
19	พื้นที่ป่าสงวนแห่งชาติป่าแม่ต๋อยฝั่งขวา จังหวัดลำปาง	547120	2051448	ทุ่งกว๋าว	เมืองปาน	ลำปาง
20	พื้นที่ป่าสงวนแห่งชาติป่าแม่ต๋อยฝั่งขวา จังหวัดลำปาง	547110	2051538	ทุ่งกว๋าว	เมืองปาน	ลำปาง
21	พื้นที่ป่าสงวนแห่งชาติป่าแม่ต๋อยฝั่งขวา จังหวัดลำปาง	547118	2051557	ทุ่งกว๋าว	เมืองปาน	ลำปาง
22	พื้นที่ป่าสงวนแห่งชาติป่าแม่ต๋อยฝั่งขวา จังหวัดลำปาง	547495	2051477	ทุ่งกว๋าว	เมืองปาน	ลำปาง
23	พื้นที่ป่าสงวนแห่งชาติป่าแม่ต๋อยฝั่งขวา จังหวัดลำปาง	547492	2051471	ทุ่งกว๋าว	เมืองปาน	ลำปาง
24	พื้นที่ป่าสงวนแห่งชาติป่าแม่ต๋อยฝั่งขวา จังหวัดลำปาง	547489	2051462	ทุ่งกว๋าว	เมืองปาน	ลำปาง
25	พื้นที่ป่าสงวนแห่งชาติป่าแม่ต๋อยฝั่งขวา จังหวัดลำปาง	547491	2051437	ทุ่งกว๋าว	เมืองปาน	ลำปาง
26	พื้นที่ป่าสงวนแห่งชาติป่าแม่ต๋อยฝั่งขวา จังหวัดลำปาง	547476	2051418	ทุ่งกว๋าว	เมืองปาน	ลำปาง



ตารางที่ 5.2-1 พิกัดฝ่ายชลอนน้ำแบบผสมผสาน จำนวน 90 แห่ง (ต่อ)

27	พื้นที่ป่าสงวนแห่งชาติป่าแม่ต๋อยฝั่งขวา จังหวัดลำปาง	547470	2051400	ทุ่งกว๋าว	เมืองปาน	ลำปาง
28	พื้นที่ป่าสงวนแห่งชาติป่าแม่ต๋อยฝั่งขวา จังหวัดลำปาง	547456	2051386	ทุ่งกว๋าว	เมืองปาน	ลำปาง
29	พื้นที่ป่าสงวนแห่งชาติป่าแม่ต๋อยฝั่งขวา จังหวัดลำปาง	547438	2051389	ทุ่งกว๋าว	เมืองปาน	ลำปาง
30	พื้นที่ป่าสงวนแห่งชาติป่าแม่ต๋อยฝั่งขวา จังหวัดลำปาง	547435	2051373	ทุ่งกว๋าว	เมืองปาน	ลำปาง
31	พื้นที่ป่าสงวนแห่งชาติป่าแม่ต๋อยฝั่งขวา จังหวัดลำปาง	547089	2051400	ทุ่งกว๋าว	เมืองปาน	ลำปาง
32	พื้นที่ป่าสงวนแห่งชาติป่าแม่ต๋อยฝั่งขวา จังหวัดลำปาง	547060	2051403	ทุ่งกว๋าว	เมืองปาน	ลำปาง
33	พื้นที่ป่าสงวนแห่งชาติป่าแม่ต๋อยฝั่งขวา จังหวัดลำปาง	547057	2051394	ทุ่งกว๋าว	เมืองปาน	ลำปาง
34	พื้นที่ป่าสงวนแห่งชาติป่าแม่ต๋อยฝั่งขวา จังหวัดลำปาง	547045	2051376	ทุ่งกว๋าว	เมืองปาน	ลำปาง
35	พื้นที่ป่าสงวนแห่งชาติป่าแม่ต๋อยฝั่งขวา จังหวัดลำปาง	547047	2051368	ทุ่งกว๋าว	เมืองปาน	ลำปาง
36	พื้นที่ป่าสงวนแห่งชาติป่าแม่ต๋อยฝั่งขวา จังหวัดลำปาง	547079	2051409	ทุ่งกว๋าว	เมืองปาน	ลำปาง
37	พื้นที่ป่าสงวนแห่งชาติป่าแม่ต๋อยฝั่งขวา จังหวัดลำปาง	547100	2051577	ทุ่งกว๋าว	เมืองปาน	ลำปาง
38	พื้นที่ป่าสงวนแห่งชาติป่าแม่ต๋อยฝั่งขวา จังหวัดลำปาง	547076	2051585	ทุ่งกว๋าว	เมืองปาน	ลำปาง
39	พื้นที่ป่าสงวนแห่งชาติป่าแม่ต๋อยฝั่งขวา จังหวัดลำปาง	547233	2051415	ทุ่งกว๋าว	เมืองปาน	ลำปาง
40	พื้นที่ป่าสงวนแห่งชาติป่าแม่ต๋อยฝั่งขวา จังหวัดลำปาง	547229	2051349	ทุ่งกว๋าว	เมืองปาน	ลำปาง
41	พื้นที่ป่าสงวนแห่งชาติป่าแม่ต๋อยฝั่งขวา จังหวัดลำปาง	547201	2051265	ทุ่งกว๋าว	เมืองปาน	ลำปาง
42	พื้นที่ป่าสงวนแห่งชาติป่าแม่ต๋อยฝั่งขวา จังหวัดลำปาง	547195	2051279	ทุ่งกว๋าว	เมืองปาน	ลำปาง
43	พื้นที่ป่าสงวนแห่งชาติป่าแม่ต๋อยฝั่งขวา จังหวัดลำปาง	547209	2051285	ทุ่งกว๋าว	เมืองปาน	ลำปาง
44	พื้นที่ป่าสงวนแห่งชาติป่าแม่ต๋อยฝั่งขวา จังหวัดลำปาง	547241	2051379	ทุ่งกว๋าว	เมืองปาน	ลำปาง
45	พื้นที่ป่าสงวนแห่งชาติป่าแม่ต๋อยฝั่งขวา จังหวัดลำปาง	547233	2051331	ทุ่งกว๋าว	เมืองปาน	ลำปาง



ตารางที่ 5.2-1 พิกัดฝ่ายชลอนน้ำแบบผสมผสาน จำนวน 90 แห่ง (ต่อ)

46	พื้นที่ป่าสงวนแห่งชาติป่าแม่ต๋อยฝั่งขวา จังหวัดลำปาง	547225	2051318	ทุ่งกว๋าว	เมืองปาน	ลำปาง
47	พื้นที่ป่าสงวนแห่งชาติป่าแม่ต๋อยฝั่งขวา จังหวัดลำปาง	547262	2051451	ทุ่งกว๋าว	เมืองปาน	ลำปาง
48	พื้นที่ป่าสงวนแห่งชาติป่าแม่ต๋อยฝั่งขวา จังหวัดลำปาง	547240	2051430	ทุ่งกว๋าว	เมืองปาน	ลำปาง
49	พื้นที่ป่าสงวนแห่งชาติป่าแม่ต๋อยฝั่งขวา จังหวัดลำปาง	547132	2051584	ทุ่งกว๋าว	เมืองปาน	ลำปาง
50	พื้นที่ป่าสงวนแห่งชาติป่าแม่ต๋อยฝั่งขวา จังหวัดลำปาง	547132	2051580	ทุ่งกว๋าว	เมืองปาน	ลำปาง
51	พื้นที่ป่าสงวนแห่งชาติป่าแม่ต๋อยฝั่งขวา จังหวัดลำปาง	547099	2051552	ทุ่งกว๋าว	เมืองปาน	ลำปาง
52	พื้นที่ป่าสงวนแห่งชาติป่าแม่ต๋อยฝั่งขวา จังหวัดลำปาง	547084	2051571	ทุ่งกว๋าว	เมืองปาน	ลำปาง
53	พื้นที่ป่าสงวนแห่งชาติป่าแม่ต๋อยฝั่งขวา จังหวัดลำปาง	547085	2051569	ทุ่งกว๋าว	เมืองปาน	ลำปาง
54	พื้นที่ป่าสงวนแห่งชาติป่าแม่ต๋อยฝั่งขวา จังหวัดลำปาง	547487	2051458	ทุ่งกว๋าว	เมืองปาน	ลำปาง
55	พื้นที่ป่าสงวนแห่งชาติป่าแม่ต๋อยฝั่งขวา จังหวัดลำปาง	547478	2051432	ทุ่งกว๋าว	เมืองปาน	ลำปาง
56	พื้นที่ป่าสงวนแห่งชาติป่าแม่ต๋อยฝั่งขวา จังหวัดลำปาง	547452	2051795	ทุ่งกว๋าว	เมืองปาน	ลำปาง
57	พื้นที่ป่าสงวนแห่งชาติป่าแม่ต๋อยฝั่งขวา จังหวัดลำปาง	547423	2051795	ทุ่งกว๋าว	เมืองปาน	ลำปาง
58	พื้นที่ป่าสงวนแห่งชาติป่าแม่ต๋อยฝั่งขวา จังหวัดลำปาง	547412	2051782	ทุ่งกว๋าว	เมืองปาน	ลำปาง
59	พื้นที่ป่าสงวนแห่งชาติป่าแม่ต๋อยฝั่งขวา จังหวัดลำปาง	547376	2051779	ทุ่งกว๋าว	เมืองปาน	ลำปาง
60	พื้นที่ป่าสงวนแห่งชาติป่าแม่ต๋อยฝั่งขวา จังหวัดลำปาง	547358	2051777	ทุ่งกว๋าว	เมืองปาน	ลำปาง
61	พื้นที่ป่าสงวนแห่งชาติป่าแม่ต๋อยฝั่งขวา จังหวัดลำปาง	547459	2051771	ทุ่งกว๋าว	เมืองปาน	ลำปาง
62	พื้นที่ป่าสงวนแห่งชาติป่าแม่ต๋อยฝั่งขวา จังหวัดลำปาง	547344	2051767	ทุ่งกว๋าว	เมืองปาน	ลำปาง
63	พื้นที่ป่าสงวนแห่งชาติป่าแม่ต๋อยฝั่งขวา จังหวัดลำปาง	546997	2051294	ทุ่งกว๋าว	เมืองปาน	ลำปาง
64	พื้นที่ป่าสงวนแห่งชาติป่าแม่ต๋อยฝั่งขวา จังหวัดลำปาง	546977	2051286	ทุ่งกว๋าว	เมืองปาน	ลำปาง



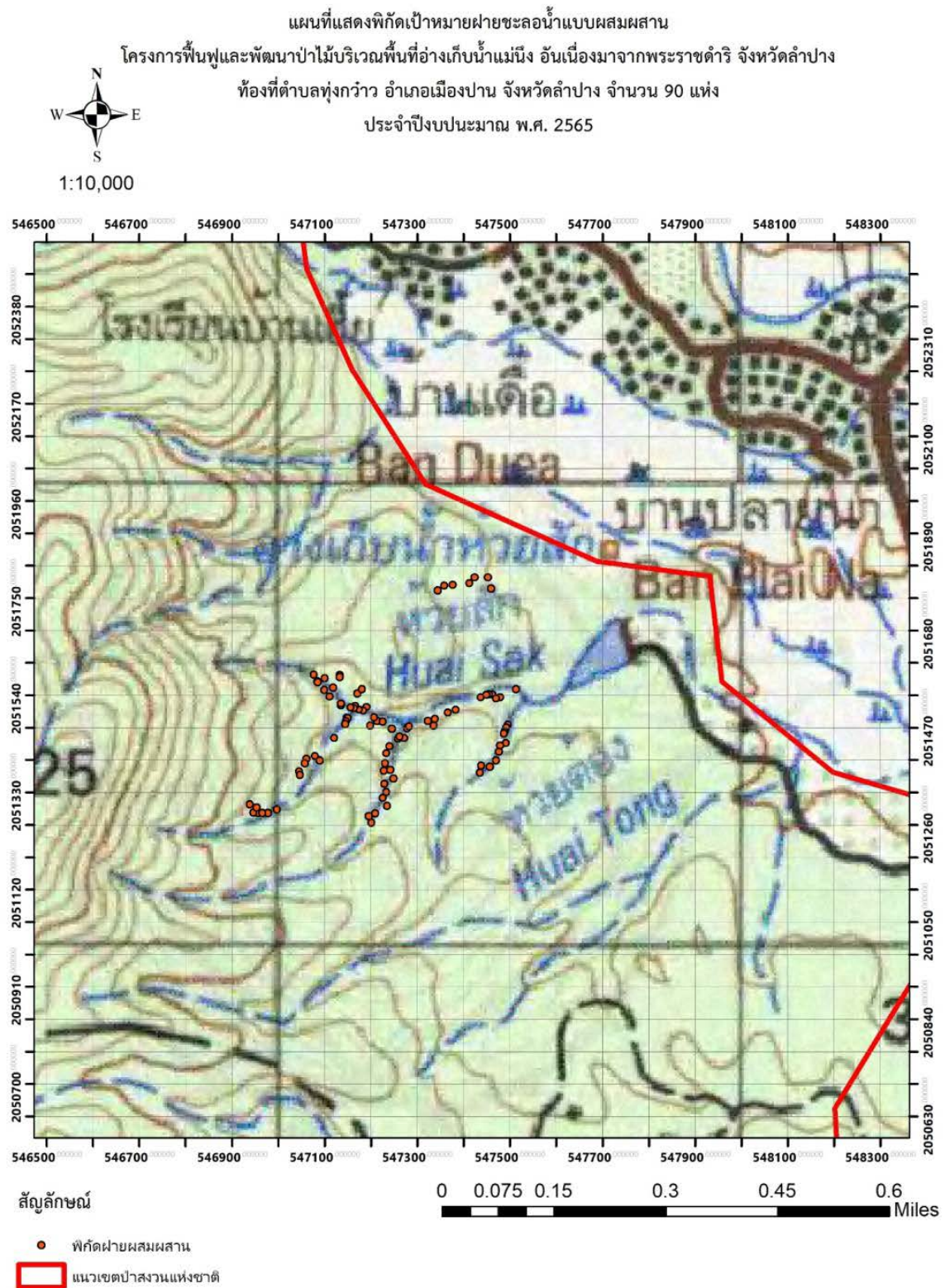
ตารางที่ 5.2-1 พิกัดฝ่ายชลอนน้ำแบบผสมผสาน จำนวน 90 แห่ง (ต่อ)

65	พื้นที่ป่าสงวนแห่งชาติป่าแม่ต๋อยฝั่งขวา จังหวัดลำปาง	546957	2051286	ทุ่งกว๋าว	เมืองปาน	ลำปาง
66	พื้นที่ป่าสงวนแห่งชาติป่าแม่ต๋อยฝั่งขวา จังหวัดลำปาง	546965	2051286	ทุ่งกว๋าว	เมืองปาน	ลำปาง
67	พื้นที่ป่าสงวนแห่งชาติป่าแม่ต๋อยฝั่งขวา จังหวัดลำปาง	546946	2051287	ทุ่งกว๋าว	เมืองปาน	ลำปาง
68	พื้นที่ป่าสงวนแห่งชาติป่าแม่ต๋อยฝั่งขวา จังหวัดลำปาง	546953	2051298	ทุ่งกว๋าว	เมืองปาน	ลำปาง
69	พื้นที่ป่าสงวนแห่งชาติป่าแม่ต๋อยฝั่งขวา จังหวัดลำปาง	546938	2051305	ทุ่งกว๋าว	เมืองปาน	ลำปาง
70	พื้นที่ป่าสงวนแห่งชาติป่าแม่ต๋อยฝั่งขวา จังหวัดลำปาง	547174	2051510	ทุ่งกว๋าว	เมืองปาน	ลำปาง
71	พื้นที่ป่าสงวนแห่งชาติป่าแม่ต๋อยฝั่งขวา จังหวัดลำปาง	547165	2051517	ทุ่งกว๋าว	เมืองปาน	ลำปาง
72	พื้นที่ป่าสงวนแห่งชาติป่าแม่ต๋อยฝั่งขวา จังหวัดลำปาง	547163	2051512	ทุ่งกว๋าว	เมืองปาน	ลำปาง
73	พื้นที่ป่าสงวนแห่งชาติป่าแม่ต๋อยฝั่งขวา จังหวัดลำปาง	547147	2051492	ทุ่งกว๋าว	เมืองปาน	ลำปาง
74	พื้นที่ป่าสงวนแห่งชาติป่าแม่ต๋อยฝั่งขวา จังหวัดลำปาง	547156	2051514	ทุ่งกว๋าว	เมืองปาน	ลำปาง
75	พื้นที่ป่าสงวนแห่งชาติป่าแม่ต๋อยฝั่งขวา จังหวัดลำปาง	547135	2051518	ทุ่งกว๋าว	เมืองปาน	ลำปาง
76	พื้นที่ป่าสงวนแห่งชาติป่าแม่ต๋อยฝั่งขวา จังหวัดลำปาง	547135	2051522	ทุ่งกว๋าว	เมืองปาน	ลำปาง
77	พื้นที่ป่าสงวนแห่งชาติป่าแม่ต๋อยฝั่งขวา จังหวัดลำปาง	547170	2051544	ทุ่งกว๋าว	เมืองปาน	ลำปาง
78	พื้นที่ป่าสงวนแห่งชาติป่าแม่ต๋อยฝั่งขวา จังหวัดลำปาง	547180	2051554	ทุ่งกว๋าว	เมืองปาน	ลำปาง
79	พื้นที่ป่าสงวนแห่งชาติป่าแม่ต๋อยฝั่งขวา จังหวัดลำปาง	547478	2051536	ทุ่งกว๋าว	เมืองปาน	ลำปาง
80	พื้นที่ป่าสงวนแห่งชาติป่าแม่ต๋อยฝั่งขวา จังหวัดลำปาง	547470	2051533	ทุ่งกว๋าว	เมืองปาน	ลำปาง
81	พื้นที่ป่าสงวนแห่งชาติป่าแม่ต๋อยฝั่งขวา จังหวัดลำปาง	547449	2051541	ทุ่งกว๋าว	เมืองปาน	ลำปาง
82	พื้นที่ป่าสงวนแห่งชาติป่าแม่ต๋อยฝั่งขวา จังหวัดลำปาง	547437	2051536	ทุ่งกว๋าว	เมืองปาน	ลำปาง
83	พื้นที่ป่าสงวนแห่งชาติป่าแม่ต๋อยฝั่งขวา จังหวัดลำปาง	547335	2051475	ทุ่งกว๋าว	เมืองปาน	ลำปาง



ตารางที่ 5.2-1 พิกัดฝ่ายชลอน้ำแบบผสมผสาน จำนวน 90 แห่ง (ต่อ)

84	พื้นที่ป่าสงวนแห่งชาติป่าแม่ต๋อยฝั่งขวา จังหวัดลำปาง	547323	2051485	ทุ่งกว๋าว	เมืองปาน	ลำปาง
85	พื้นที่ป่าสงวนแห่งชาติป่าแม่ต๋อยฝั่งขวา จังหวัดลำปาง	547225	2051483	ทุ่งกว๋าว	เมืองปาน	ลำปาง
86	พื้นที่ป่าสงวนแห่งชาติป่าแม่ต๋อยฝั่งขวา จังหวัดลำปาง	547198	2051475	ทุ่งกว๋าว	เมืองปาน	ลำปาง
87	พื้นที่ป่าสงวนแห่งชาติป่าแม่ต๋อยฝั่งขวา จังหวัดลำปาง	547207	2051493	ทุ่งกว๋าว	เมืองปาน	ลำปาง
88	พื้นที่ป่าสงวนแห่งชาติป่าแม่ต๋อยฝั่งขวา จังหวัดลำปาง	547150	2051491	ทุ่งกว๋าว	เมืองปาน	ลำปาง
89	พื้นที่ป่าสงวนแห่งชาติป่าแม่ต๋อยฝั่งขวา จังหวัดลำปาง	547146	2051484	ทุ่งกว๋าว	เมืองปาน	ลำปาง
90	พื้นที่ป่าสงวนแห่งชาติป่าแม่ต๋อยฝั่งขวา จังหวัดลำปาง	547144	2051478	ทุ่งกว๋าว	เมืองปาน	ลำปาง

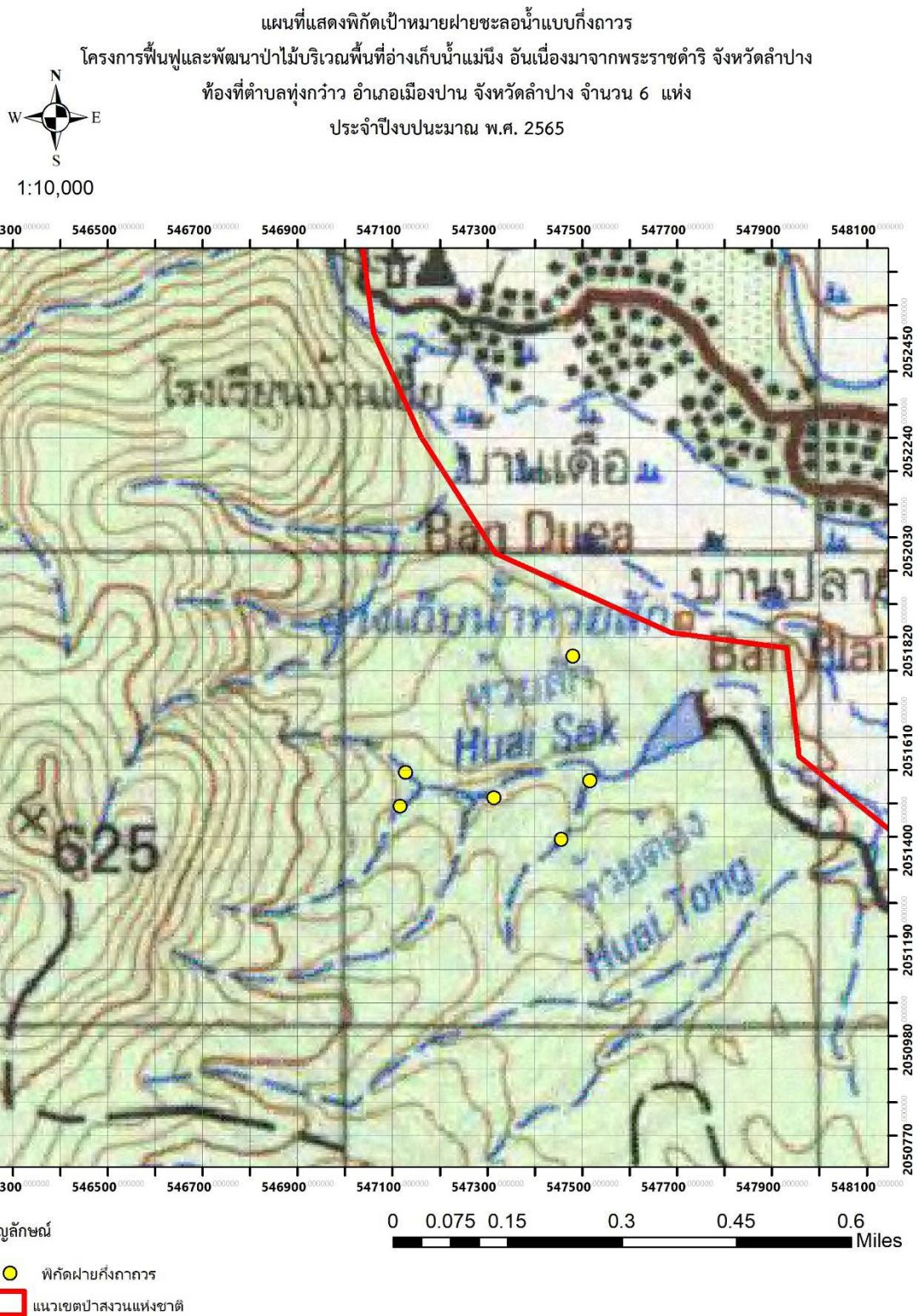


ภาพที่ 5.2-1 แผนที่แสดงพิกัดเป้าหมายฝายชะลอน้ำแบบผสมผสาน จำนวน 90 แห่ง



2) ฝ่ายชลอน้ำแบบกึ่งถาวร จำนวน 6 แห่ง
ตารางที่ 5.2-2 พิกัดฝ่ายชลอน้ำแบบกึ่งถาวร จำนวน 6 แห่ง

จุดที่	สถานที่	พิกัด		ตำบล	อำเภอ	จังหวัด
		E	N			
1	พื้นที่ป่าสงวนแห่งชาติป่าแม่ต๋อยฝั่งขวา จังหวัดลำปาง	547516	2051518	ทุ่งกว๋าว	เมืองปาน	ลำปาง
2	พื้นที่ป่าสงวนแห่งชาติป่าแม่ต๋อยฝั่งขวา จังหวัดลำปาง	547314	2051482	ทุ่งกว๋าว	เมืองปาน	ลำปาง
3	พื้นที่ป่าสงวนแห่งชาติป่าแม่ต๋อยฝั่งขวา จังหวัดลำปาง	547456	2051395	ทุ่งกว๋าว	เมืองปาน	ลำปาง
4	พื้นที่ป่าสงวนแห่งชาติป่าแม่ต๋อยฝั่งขวา จังหวัดลำปาง	547127	2051535	ทุ่งกว๋าว	เมืองปาน	ลำปาง
5	พื้นที่ป่าสงวนแห่งชาติป่าแม่ต๋อยฝั่งขวา จังหวัดลำปาง	547116	2051464	ทุ่งกว๋าว	เมืองปาน	ลำปาง
6	พื้นที่ป่าสงวนแห่งชาติป่าแม่ต๋อยฝั่งขวา จังหวัดลำปาง	547480	2051781	ทุ่งกว๋าว	เมืองปาน	ลำปาง

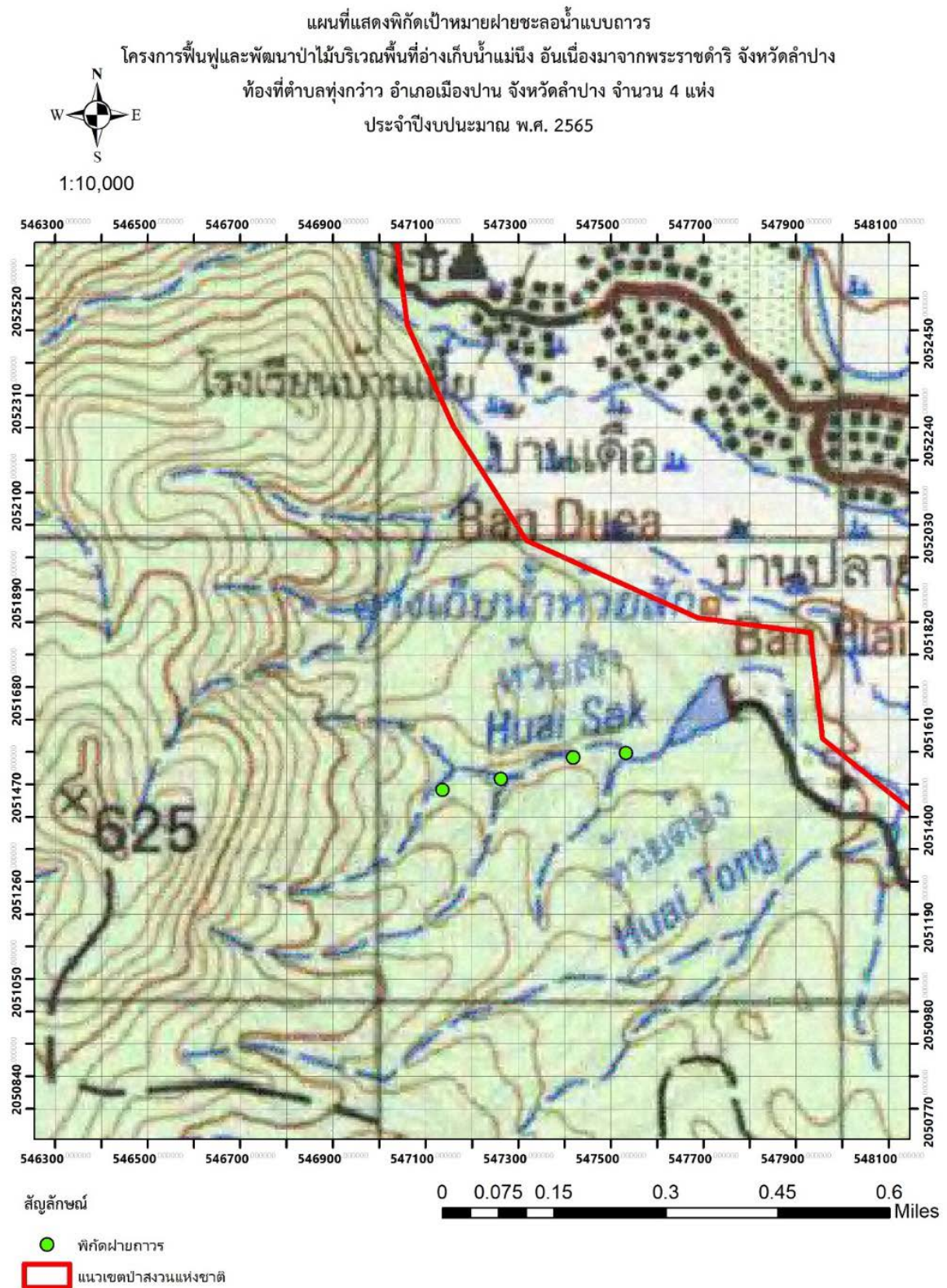


ภาพที่ 5.2-2 แผนที่แสดงพิกัดเป้าหมายฝ่ายชะลอน้ำแบบกึ่งถาวร จำนวน 6 แห่ง



3) ฝ่ายชลอน้ำแบบ ถาวร จำนวน 4 แห่ง
ตารางที่ 5.2-3 พิกัดฝ่ายชลอน้ำแบบ ถาวร จำนวน 4 แห่ง

จุดที่	สถานที่	พิกัด		ตำบล	อำเภอ	จังหวัด
		E	N			
1	พื้นที่ป่าสงวนแห่งชาติป่าแม่ต๋อยฝั่งขวา จังหวัดลำปาง	547533	2051538	ทุ่งกว๋าว	เมืองปาน	ลำปาง
2	พื้นที่ป่าสงวนแห่งชาติป่าแม่ต๋อยฝั่งขวา จังหวัดลำปาง	547419	2051528	ทุ่งกว๋าว	เมืองปาน	ลำปาง
3	พื้นที่ป่าสงวนแห่งชาติป่าแม่ต๋อยฝั่งขวา จังหวัดลำปาง	547263	2051482	ทุ่งกว๋าว	เมืองปาน	ลำปาง
4	พื้นที่ป่าสงวนแห่งชาติป่าแม่ต๋อยฝั่งขวา จังหวัดลำปาง	547137	2051458	ทุ่งกว๋าว	เมืองปาน	ลำปาง



ภาพที่ 5.2-3 แผนที่แสดงพิกัดเป้าหมายฝ่ายชะลอน้ำแบบถาวร จำนวน 4 แห่ง



● **วิธีดำเนินการ**

1. สร้างฝายชะลอน้ำแบบผสมผสาน จำนวน 90 แห่ง
2. สร้างฝายชะลอน้ำแบบกึ่งถาวร จำนวน 6 แห่ง
3. สร้างฝายชะลอน้ำแบบถาวร จำนวน 4 แห่ง
4. งานอำนวยการและประสานการดำเนินงานโครงการ จำนวน 1 งาน

● **ระยะเวลาดำเนินการ**

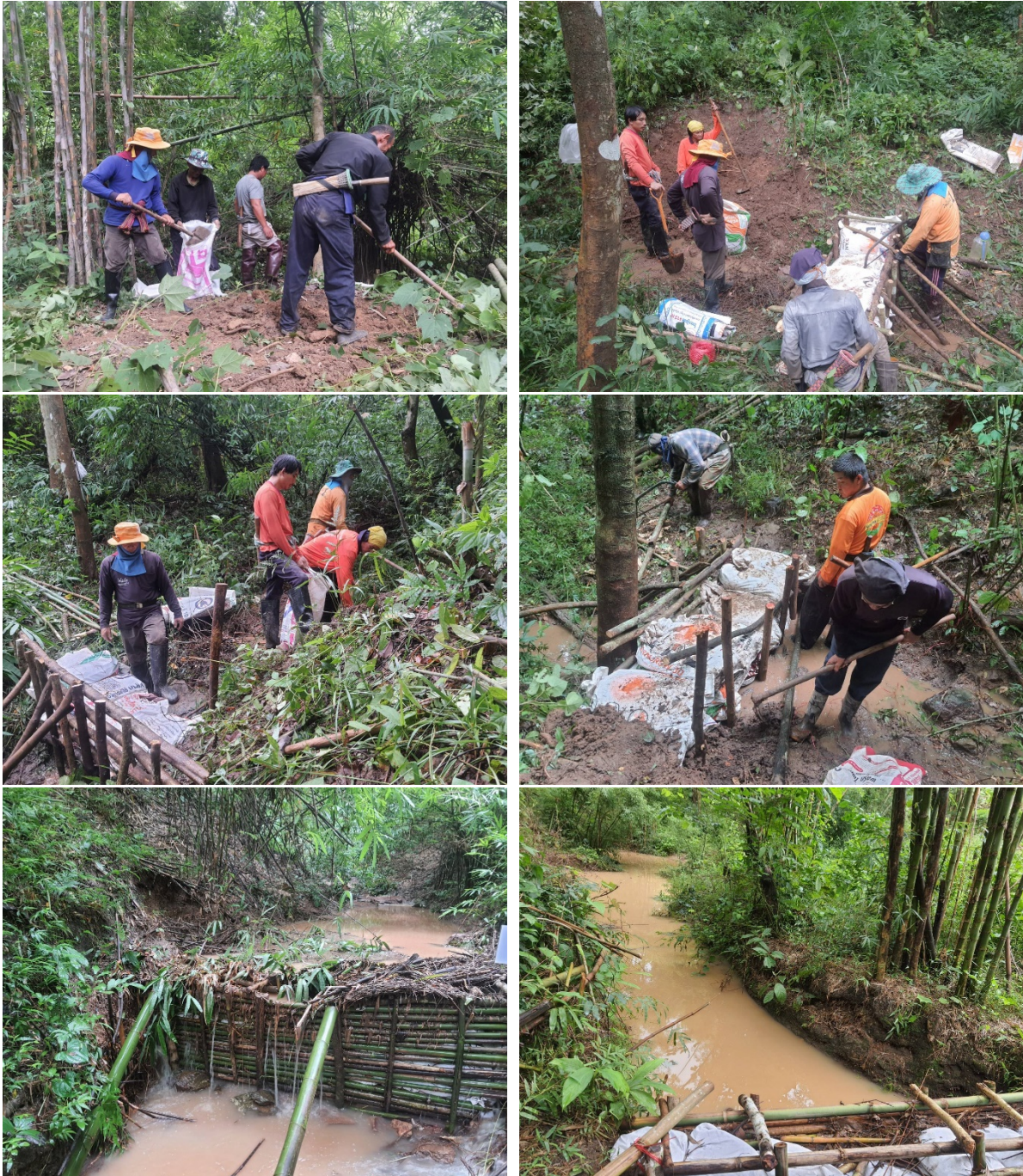
ตารางที่ 5.2-4 • ระยะเวลาดำเนินการของแผนการพัฒนาพื้นที่พระบรมนิวศและปลูกป่าทดแทนพื้นที่
อนุรักษ์ หน่วยจัดการต้นน้ำแม่เงิ่ง จังหวัดลำปาง

กิจกรรม	ปีงบประมาณ พ.ศ. 2565											
	ต.ค.	พ.ย.	ธ.ค.	ม.ค.	ก.พ.	มี.ค.	เม.ย.	พ.ค.	มิ.ย.	ก.ค.	ส.ค.	ก.ย.
1. สร้างฝายชะลอน้ำแบบผสมผสาน									←	→		
2. สร้างฝายชะลอน้ำแบบกึ่งถาวร									←	→		
3. สร้างฝายชะลอน้ำแบบถาวร									←	→		
4. งานอำนวยการและประสานการดำเนินงานโครงการ									←	→		



● ผลการดำเนินงาน

1. สร้างฝายชะลอน้ำแบบผสมผสาน จำนวน 90 แห่ง



ภาพที่ 5.2-4 สร้างฝายชะลอน้ำแบบผสมผสาน จำนวน 90 แห่ง



2. สร้างฝายชะลอน้ำแบบกึ่งถาวร จำนวน 6 แห่ง



ภาพที่ 5.2-5 การสร้างฝายชะลอน้ำแบบกึ่งถาวร 6 แห่ง



3. สร้างฝายชะลอน้ำแบบถาวร จำนวน 4 แห่ง



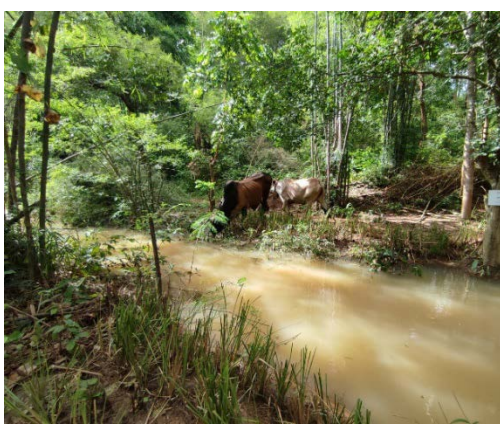
ภาพที่ 5.2-6 สร้างฝายชะลอน้ำแบบถาวร จำนวน 4 แห่ง



ในบริเวณพื้นที่ โครงการฟื้นฟูและพัฒนาป่าไม้บริเวณพื้นที่อ่างเก็บน้ำแม่เงิ่ง อันเนื่องมาจากพระราชดำริ จังหวัดลำปาง มีอ่างเก็บน้ำที่สร้างมานานหลายปี มีสภาพแห้งผากมาหลายปี ได้แก่ “อ่างห้วยสัก” ทางโครงการฯ จึงได้ทำการสำรวจไปถึงต้นน้ำ พบว่าเป็นห้วยแห้ง จึงได้ทำการก่อสร้างฝายชะลอน้ำแบบผสมผสาน 90 แห่ง ฝายกึ่งถาวร 6 แห่ง และฝายถาวร 4 แห่ง ในเส้นทางห้วยดังกล่าว เพื่อหวังว่าจะสร้างความชุ่มชื้นให้กับป่า ซึ่งประโยชน์จากการสร้างฝาย มีผลเปรียบเทียบได้ ดังรูป

ประมวลภาพผลประโยชน์หลังก่อสร้างฝาย

- เป็นแหล่งที่อยู่อาศัยให้กับสัตว์ต่างๆ
- เป็นแหล่งน้ำ/อาหารให้กับชาวบ้าน สัตว์เลี้ยง และสัตว์ป่า
- สร้างความชุ่มชื้นให้กับป่า



ภาพที่ 5.2-7 ประมวลภาพผลประโยชน์หลังก่อสร้างฝาย



การสำรวจเหนืออ่างห้วยสัก เดือน ธันวาคม พ.ศ. 2563



ภาพที่ 5.2-8 การสำรวจเหนืออ่างห้วยสัก เดือน ธันวาคม พ.ศ. 2563



ภาพอ่างเก็บน้ำห้วยสัก ในปี พ.ศ. 2564



ภาพที่ 5.2-9 ภาพอ่างเก็บน้ำห้วยสัก ในปี พ.ศ. 2564

ภาพอ่างเก็บน้ำห้วยสัก เดือนสิงหาคม พ.ศ. 2565



ภาพที่ 5.2-10 ภาพอ่างเก็บน้ำห้วยสัก เดือนสิงหาคม พ.ศ. 2565